

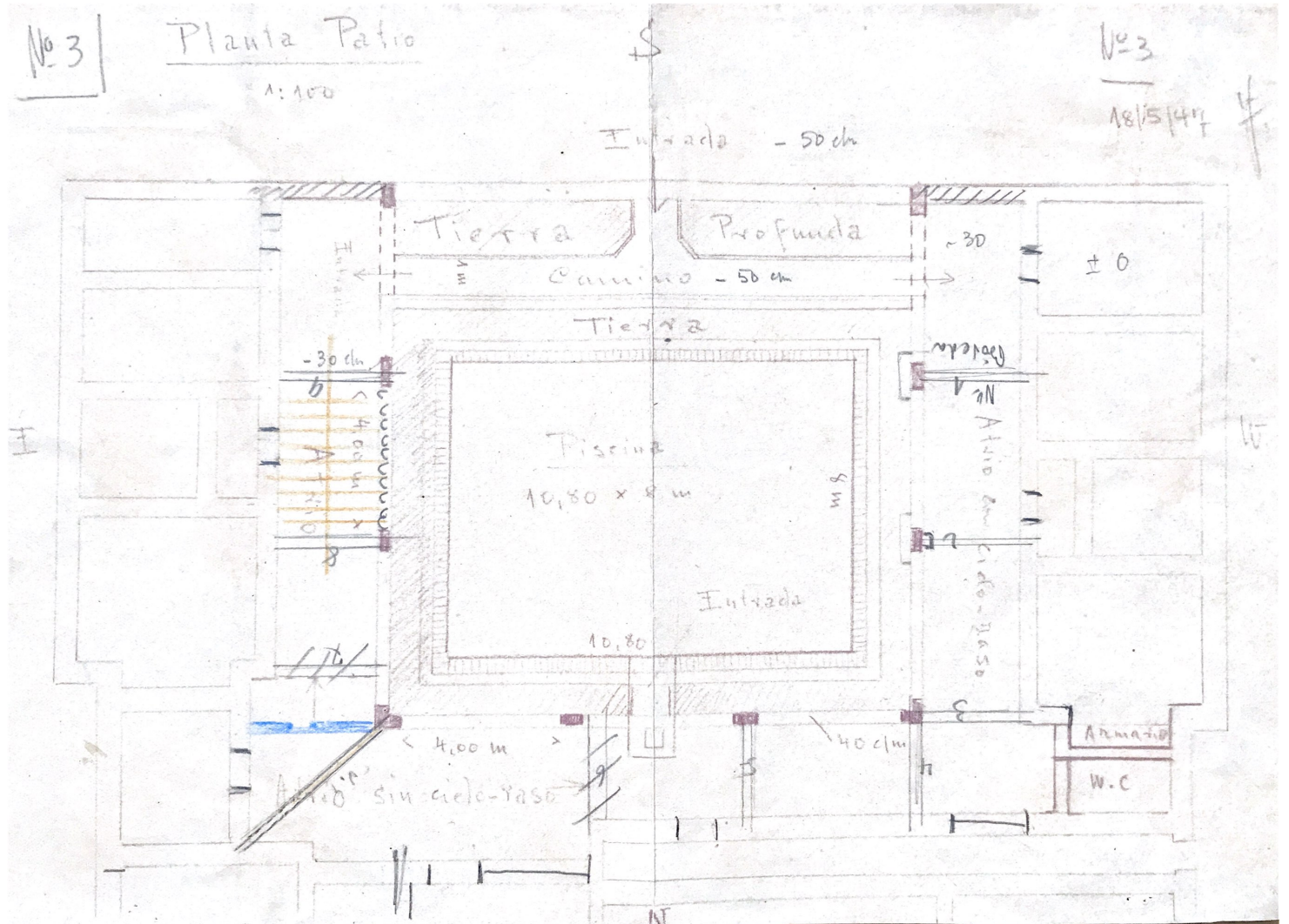
No. 3

# Planta Patio

1:100

No. 3

18/5/47



Nº 3 - Planta Patio - piscina - arcadas  
-----

Este plano está tomado de los apuntes del Sr. Falcón ref. los trabajos ya hechos fines Marzo.

En la planta "Cortijo de Cofete" la piscina fué marcada mas grande; parece que el maestro había ya empezado estos trabajos á base de los planos antiguos, haciéndola mas pequeña.

Sin embargo las arcadas deben ser ejecutadas como en el plano "Cortijo de Cofete" y como en el plano adjunto, es decir hasta el final de los dormitorios, ya que los atrios forman ahora parte íntegra de los edificios, con 3 arcos de 2,60 m de altura y 4 m de luz en cada uno de los 3 lados.

La piscina hecha por el maestro no tiene muros verticales, sino con pendiente; conviene rectificarlos, completándolos perpendicularmente con hormigón, de suerte que la piscina tendrá arriba la misma superficie como en el fondo, es decir algo mas pequeña que ahora. La diferencia que se rellenará de hormigón servirá de pequeño muro para evitar que la tierra del jardín alrededor caiga en la piscina. Este borde se furnirá de ladrillos macizos sin enlucir y sus juntas deben ser limpias y decorativas.

Ya que se forma este nuevo borde por el relleno para poner verticales los muros, se podrá ensanchar el jardín por esta diferencia como indicado en la parte ESTE de la adjunta planta.

Según noticias se ha puesto ya firme de piedra en los atrios; como es sabido queda suprimido el atrio y sus arcadas en el frente SUR, cuya faja entre piscina y huerta no debe afirmarse con piedra, pues hace falta tierra profunda para plantar arboles grandes. La entrada al patio está ahora en el centro del frente SUR habiéndose suprimido las puertas de entrada á los dos atrios laterales según se vé del plano Nº 2e.

Hace falta hacer los cimientos de los dos pilares de las arcadas del frente SUR.

Tampoco se hará el muro alto en el frente SUR para cerrar completamente el patio, como proyectado en 1942, sino solo se asentará en dicho lugar un pequeño muro-banco como indicado en el plano Nº 2e.

La entrada á la piscina está situada en el medio del frente NORTE de la piscina donde conviene poner escalones de mampostería ó de ladrillos.

Nos interesa saber la profundidad definitiva dada á la piscina y si se ha dado una inclinación al fondo y donde está prevista la válvula para vaciar la piscina.